

VILLA

LA PALMA

COLLINA D'ORO

- Ubicazione
- Descrizione
- Planimetria
- Architettura
- Atmosfera
- Interni
- Unità immobiliari
- Finiture
- Listino prezzi
- Contatti

UBICAZIONE







L'operazione immobiliare prevede la ristrutturazione di una casa degli anni '60 che sorge a Collina d'Oro una delle più incantevoli e ambite posizioni del Luganese. Comoda alla città di Lugano, all'autostrada e all'aeroporto di Agno, è totalmente immersa nel verde di un parco di 1.000 mq terrazzato con piante verdi e palme (da cui il nome della residenza). Essendo lontane da zone trafficate e al termine di una strada chiusa, le abitazioni godono di una calma e di una tranquillità assolute, che unite alla impagabile vista lago rendono unica la qualità della vita.

L'immobile ha grandi balconi e terrazzi in tutti gli appartamenti con vista aperta sul lago Ceresio e gode della luce del sole per tutta la giornata grazie alla favorevole esposizione del terreno sul quale sorge; gli appartamenti al piano terra hanno a disposizione un ampio dehors, mentre quelli più grandi al primo e secondo piano possono godere privatamente di una parte di giardino a loro riservata.

Molto curati e ben rifiniti in tutti i dettagli questi appartamenti, vendibili come residenza primaria o casa vacanze, sono la scelta ideale per chi cerca la comodità della città e la tranquillità ed il silenzio del verde.



PLANIMETRIA





ATMOSFERA





PIANO TERRA

Appartamento 5

1,5 locali piano terra
 Sup. appartamento: mq. 43,00
 Sup. terrazzo: mq. 15,00

Totale commerciali: mq. 48,00

Appartamento 2

2,5 locali piano terra
 Sup. appartamento: mq. 57,00
 Sup. terrazzo: mq. 40,00

VENDUTO**Totale commerciali: mq. 70,00****PRIMO PIANO**

Appartamento 3

1,5 locali piano primo
 Sup. appartamento: mq. 46,50
 Sup. balcone: mq. 7,00
 Sup. parti comuni: mq. 5,00

Totale commerciali: mq. 55,00

Appartamento 4

3,5 locali piano primo
 Sup. appartamento: mq. 83,90
 Sup. terrazzo: mq. 39,10
 Sup. locali disponibili: mq. 16,38
 Sup- parti comuni: mq. 15,00

Totale commerciali: mq. 117,30**SECONDO PIANO**

Appartamento 1

4,5 locali piano secondo
 Sup. appartamento: mq. 137,50
 Sup. Terrazzi: mq. 50,50
 Sup. parti comuni: mq. 20,00
 (giardino privato: mq. 200)

Totale commerciali: mq. 175,00

PIANO TERRA

N.5 - 1.5 LOCALI

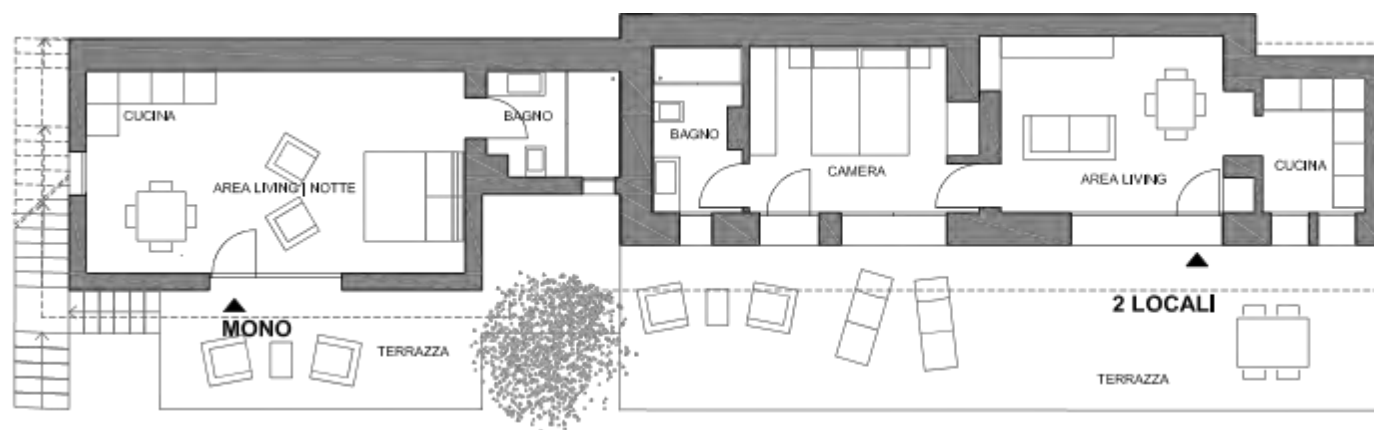
Sup. App = mq. 43,00
Sup. Terrazzo = mq. 15,00

Totale commerciale
mq. 48,00

N.2 - 2.5 LOCALI

Sup. App = mq. 57,00
Sup. Terrazzo = mq. 40,00

Totale commerciale
mq. 70,00



PIANO TERRA

PRIMO PIANO

N.3 - 1.5 LOCALI

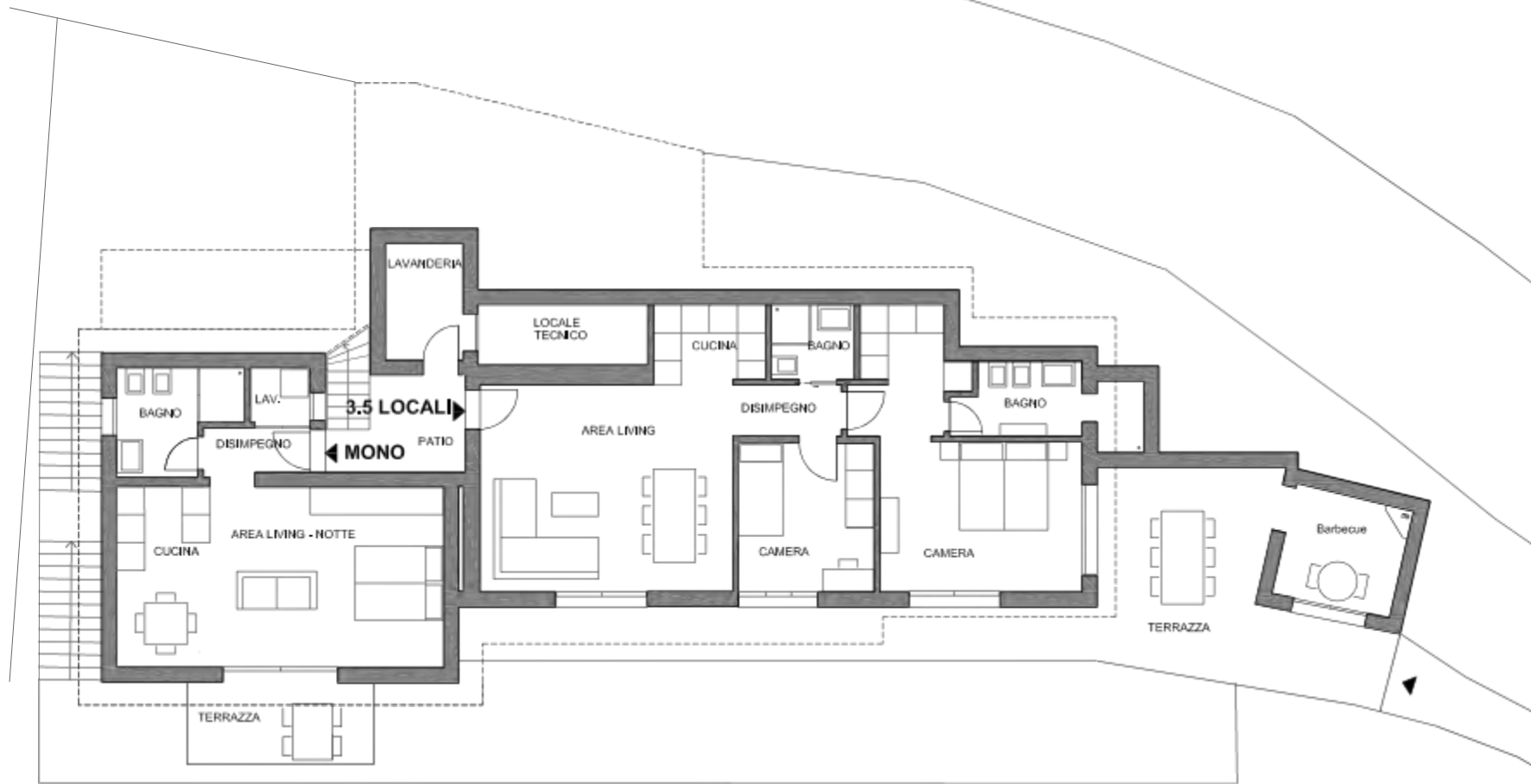
Sup. App = mq. 46,50
Sup. Terrazzo = mq. 7,00

Totale commerciale
mq. 55,00

N.4 - 3.5 LOCALI

Sup. App = mq. 88,90
Sup. Terrazzo = mq. 35,10
Sup. Loc Disp = mq. 8,38
Sup. parti Comun = mq. 15,00

Totale commerciale
mq. 119,70



1° PIANO

SECONDO PIANO

N.1 - 4.5 LOCALI

4,5 locali piano secondo

Sup. appartamento: mq. 137,50

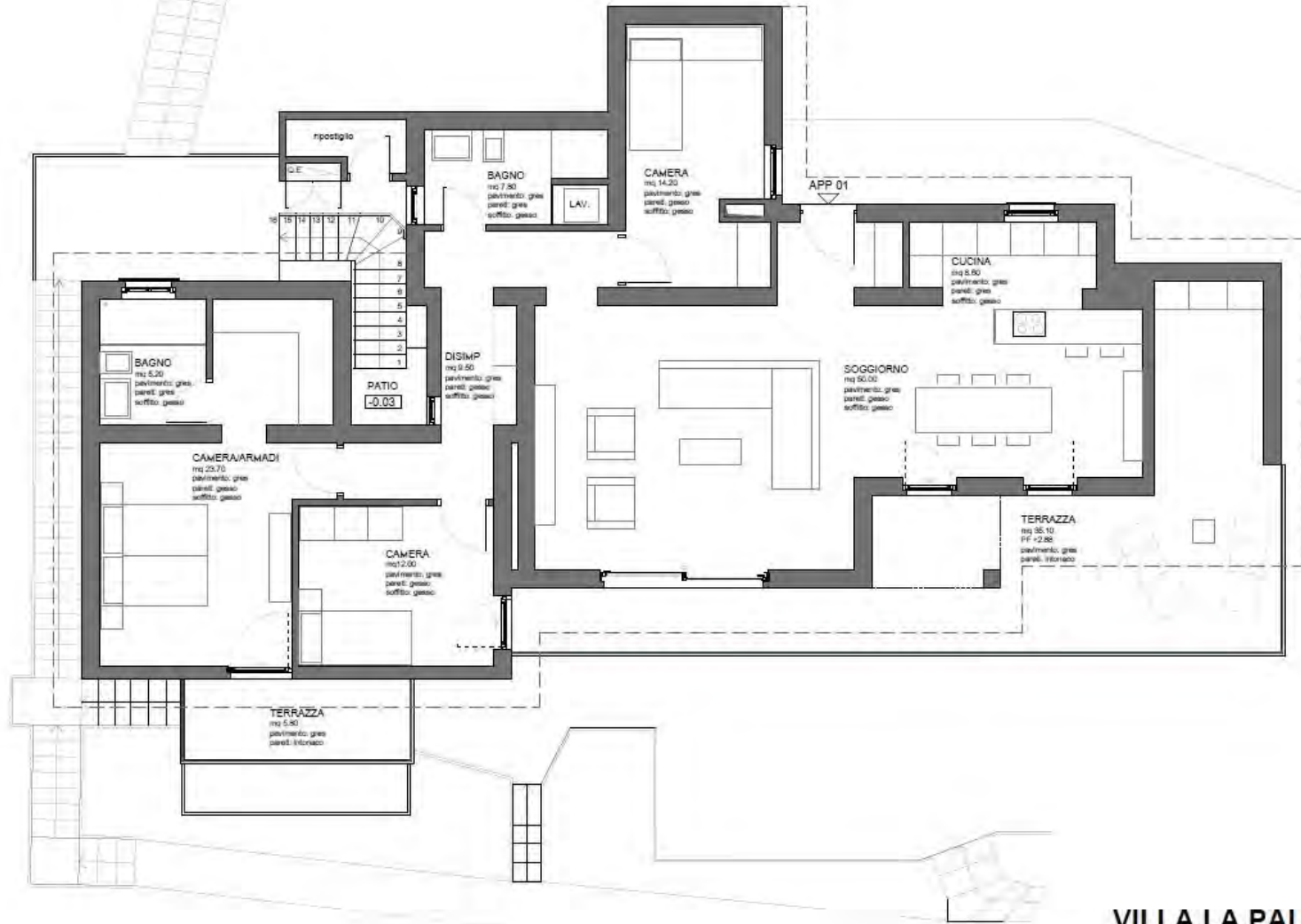
Sup. Terrazzi: mq. 50,50

Sup. parti comuni: mq. 20,00

(giardino privato: mq. 200)

Totale commerciale

mq. 175,00



VILLA LA PALMA
PIANTA PIANO SECONDO

FINITURE



